

Jesz- cze Pol- ska nie zgi- nę- ła, kie- c

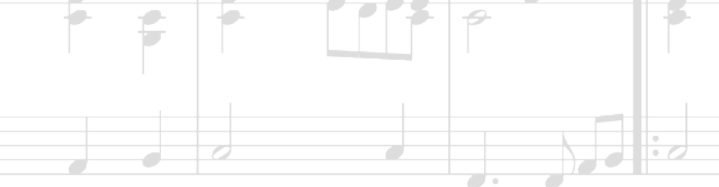


BIAŁO-CZERWONA

- moc wzię- ła, sza- blą od- bie- rze- my. Mar



HYMN POLSKI



- ski Za two- im prze- wo- dem zła-



ŚCIAĞNIJ PORADNIKI z www.mswia.gov.pl

BIAŁO-CZERWONĄ TRAKTUJ Z SZACUNKIEM

- Flaga eksponowana publicznie musi być czysta mieć czytelne barwy. Nie może być pomięta lub postrzępiona.
- Flagą nie oddaje się honorów żadnej osobie, nie pochyla się jej przed żadną inną flagą lub znakiem.
- Flagą nie można przykryć pomnika lub tablicy pamiątkowej przed ich odsłonięciem.
- Podczas uroczystości flagi na odpowiednich podstawach lub stojakach należy umieścić po lewej stronie pomnika (dla patrzącego na pomnik), w kolejności zgodnej z hierarchią.
- Flaga nigdy nie może dotknąć podłogi, ziemi, bruku lub wody.
- Flaga nie może służyć jako nakrycie stołu lub opakowanie jakiegoś przedmiotu.

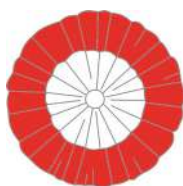
Flaga RP ma proporcje 5:8. Nie wolno na niej umieszczać żadnych napisów i rysunków.

Powszechny stał się zwyczaj umieszczania na barwach narodowych nazw miejscowości, z których przyjeżdżają kibice na zawody sportowe, aby jednak nie naruszać zasad, powinny to być barwy narodowe, a nie flagi o proporcji 5:8.

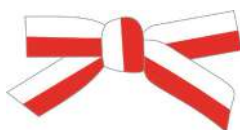
Barwy narodowe różnią się od flagi państwowej RP tym, że nie mają określonych proporcji. Mogą być dowolnej długości i szerokości trzeba jednak pamiętać, że **szerokość obu pasów musi być równa**. Przykładem są kokardy narodowe.



Kokarda narodowa ze wstążką



Kokarda narodowa



Kokardka



Wstążka

Godnym sposobem zniszczenia zużytej flagi jest niepubliczne spalenie. Możliwe jest także godne zniszczenie flagi przez rozdzielenie barw.

BIAŁO-CZERWONA MA PIERWSZEŃSTWO

Jeśli w rzędzie, półkolu lub kole jest więcej flag ich kolejność zależy od miejsca w hierarchii:

1. Flaga państwowa Rzeczypospolitej Polskiej.
2. Flaga innego państwa.
3. Flaga województwa.
4. Flaga powiatu.
5. Flaga gminy (miasta, gminy miejsko-wiejskiej, gminy wiejskiej).
6. Flaga Europejska.
7. Flaga organizacji międzynarodowej (np. flaga ONZ, flaga NATO).
8. Flaga służbowa (np. Policji, Straży Granicznej).
9. Flaga instytucji, firmy, organizacji, uczelni, szkoły, klubu sportowego itp.
10. Flaga grupy narodowościowej, flaga okolicznościowa.

Hierarchii tej należy przestrzegać na zewnątrz i wewnątrz budynków lub obiektów sportowych. Z wymienionymi flagami nie wolno eksponować flag reklamowych.



Flaga państwowa RP



Flaga państwowa z godłem

Jeśli eksponuje się na masztach więcej flag, flagę państwową RP podnosi się (wciąga na maszt) jako pierwszą i opuszcza jako ostatnią.

DO HYMNU

- Podczas wykonywania lub odtwarzania hymnu państwowego obowiązuje zachowanie powagi i spokoju.
- Osoby obecne podczas publicznego wykonywania lub odtwarzania hymnu stoją w postawie wyrażającej szacunek.
- Mężczyźni w ubraniach cywilnych zdejmują nakrycia głowy.
- Osoby w umundurowaniu obejmującym nakrycie głowy, niebędące w zorganizowanej grupie – oddają honory przez salutowanie.
- Poczty sztandarowe podczas wykonywania lub odtwarzania hymnu oddają honory przez pochylenie sztandaru.



Hymn RP towarzyszy podnoszeniu flagi państwowej na maszt. Czas podnoszenia flagi państwowej powinien być zsynchronizowany z czasem trwania hymnu państwowego.



UNIKAJ BŁĘDÓW

Już w XIX wieku w tekst pierwszej zwrotki wkraść się błąd w wersji **kiedy my żyjemy**, słowo *kiedy* zaczęto zastępować słowem *póki*, które określa granice czasu i dotyczy tylko tych osób, które w tym momencie je wypowiadają. Józef Wybicki użył słowa *kiedy*, które oznacza: *jeśli, skoro, ponieważ*, przedstawiając zależność istnienia Polski od istnienia Polaków. Błąd ten został usunięty przez specjalną komisję w 1926 roku, jednak do dziś jest powielany.



Jak Czarniecki do
Poznania...

~~Czarniecki~~

Błędem jest też śpiewanie w zwrotce poświęconej hetmanowi Stefanowi Czarnieckiemu *wrócił się/ rzucił się/ rzucim się przez morze*. W treści naszego hymnu ten wers brzmi: **wrócim się przez morze**. Podobnie jak hetman Polacy mają wracać się do Ojczyzny, gdy nastanie taka potrzeba.

W kolejnej zwrotce *Pieśni Legionów*, Józef Wybicki błędnie zapisał nazwisko Czarniecki, poprawnie brzmi ono **Czarniecki**. Błąd występuje w rękopisie *Pieśni Legionów Polskich we Włoszech*.

Wrócim
~~Wrócił~~
~~Rzucim~~
~~Rzucił~~
się przez morze

Już tam ojciec do
swej
Basi mówi zapłakany

~~Mówił ojciec do swej
Basi cały zapłakany~~

W ostatniej zwrotce bardzo często błędnie śpiewane są dwa pierwsze wersy. Zamiast: **Już tam ojciec do swej Basi mówi zapłakany** wiele osób śpiewa: *Mówił ojciec do swej Basi cały zapłakany*. Trudno wytłumaczyć dlaczego, bowiem tekst ten jest niezmienny od czasów Józefa Wybickiego.



SIŁA SŁÓW I MELODII

Mazurek Dąbrowskiego

Jeszcze Polska nie zginęła,
Kiedy my żyjemy.
Co nam obca przemoc wzięła,
Szablą odbierzemy.

Marsz, marsz Dąbrowski,
Z ziemi włoskiej do Polski.
Za twoim przewodem
Złączym się z narodem.

Przejdziem Wisłę, przejdziem Wartę,
Będziem Polakami.

Dał nam przykład Bonaparte,
Jak zwyciężać mamy.

Marsz, marsz ...

Jak Czarniecki do Poznania

Po szwedzkim zaborze,

Dla ojczyzny ratowania

Wrócim się przez morze.

Marsz, marsz ...

Już tam ojciec do swej Basi

Mówi zapłakany -

Słuchaj jeno, pono nasi

Biją w tarabany

Marsz, marsz ...

$\text{♩} = 116$



Jesz-cze Pol-ska nie zgi-nę - ła -, kie-dy my: zy - je - my. Co nam ob - aa



prze-moc wzię - ła -, sza-błą od - bie - rze - my. Marsz, marsz Dą - bro - wski,



z zie-mi wło-skiej do Pol-ski. Za two-im prze - wo - dem złą-czym się z na - ro - dem.